

## Situation humanitaire

Selon le Cadre Harmonisé publié en mars 2016, malgré une bonne campagne agricole, il est estimé que **2,1 millions** de personnes sont en insécurité alimentaire au pays. Si rien n'est fait d'ici la période de soudure (juin - août 2016), plus de **3 millions** de personnes seront en insécurité alimentaire. Dans plusieurs zones des régions touchées par le conflit au nord et au centre du pays, l'absence de l'administration limite l'accès des populations aux services sociaux de base.

Dans le secteur de l'éducation, depuis le démarrage des cours en octobre, moins d'une dizaine (Mopti et Tombouctou) ont pu rouvrir sur les 284 écoles fermées. A ce jour 277 écoles (dont 117 pour la seule région de Mopti) sont fermées dans les zones où l'insécurité persiste.

## Mouvement de population

Au 31 mars 2016, il y a 144 974 réfugiés maliens dont 60 262 au Niger. Le nombre de personnes déplacées internes au 24 février 2016 s'élève à 52 163

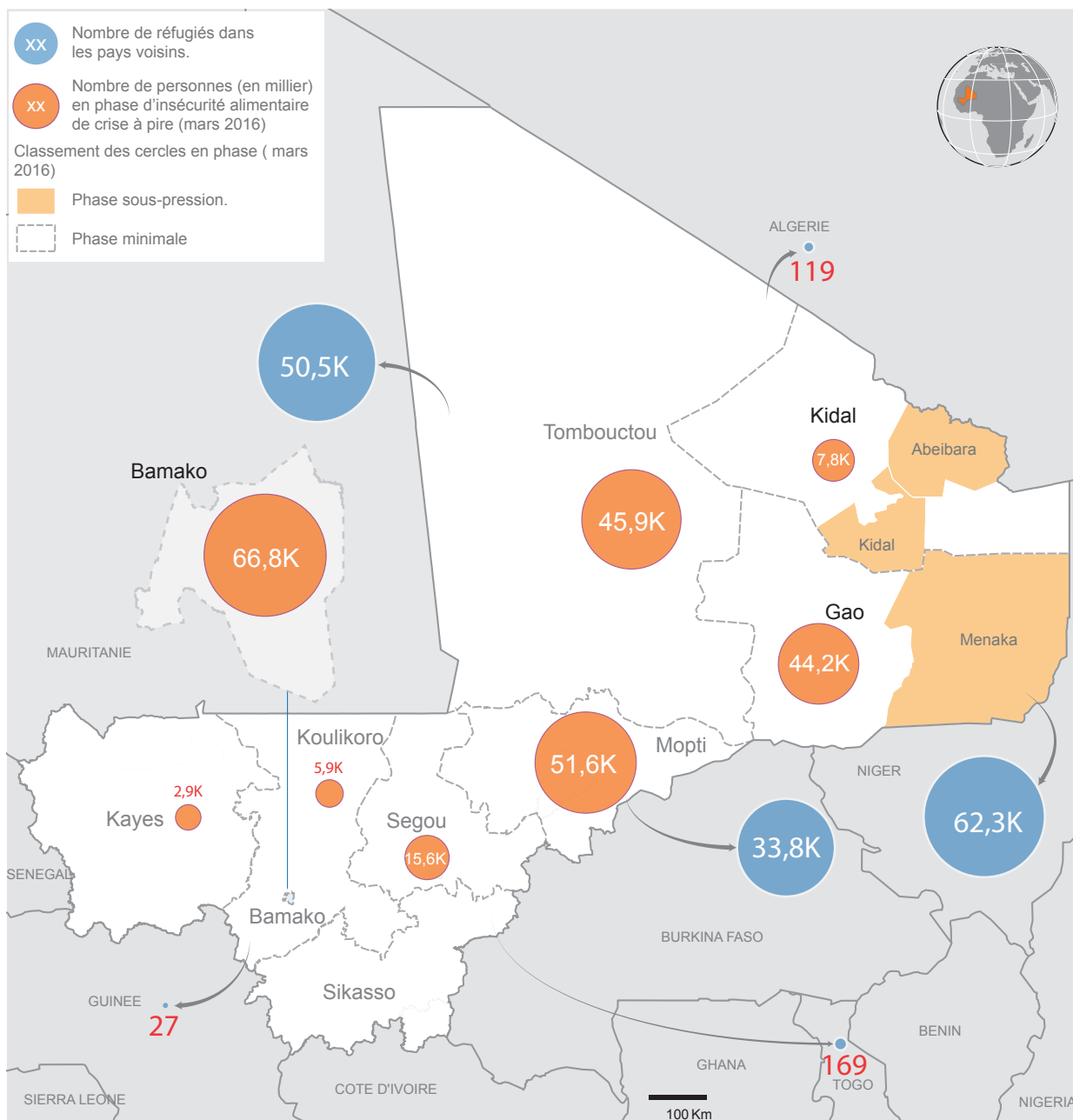
**144 974** réfugiés au 31 mars 2016 soit une hausse de 1 923 personnes par rapport à janvier 2016.

**52 163** personnes déplacées internes au 29 février 2016.

**477 392** personnes, soit 453 059 retournées et 42 690 rapatriés entre juillet 2013 et février 2016.

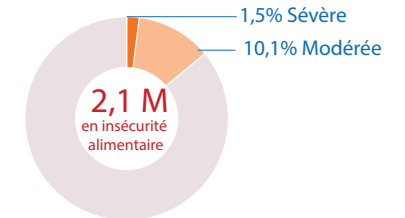
## # retournées par région

Tombouctou	237 274
Gao	174 917
Mopti	38 899
Kidal	1 969



## Insécurité alimentaire

% attendu de la population en insécurité alimentaire (mars 2016)

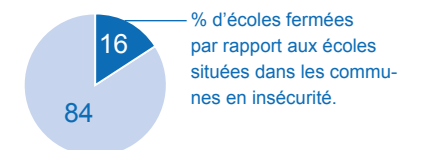
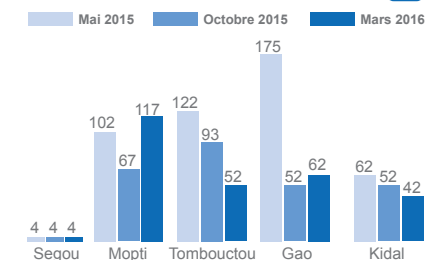


Proportion par région du nombre de personnes en insécurité alimentaire (mars 2016)

Région	Modéré (%)	Sévère (%)	% par rapport à la population totale
SIKASSO	12	0	
SEGOU	11	1	
KOULIKORO	10	0	
MOPTI	9	2	
KAYES	9	0	
BAMAKO	8	3	
TOMBOUCTOU	11	5	
GAO	13	6	
KIDAL	16	9	

\* Source : Cadre harmonisé mars 2016.

## # Ecoles fermées par région



Les limites et noms indiqués et les désignations utilisées sur cette carte n'impliquent pas une reconnaissance ou acceptation officielle des Nations Unies.